

ESPECIFICACIONES TÉCNICAS

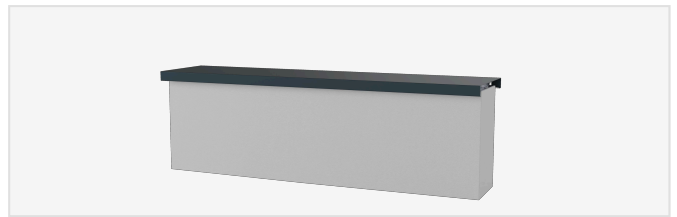
Material	Aluminio lacado
Espesor	12/10 mm
Lacado	25 micras laca polyester, ambas caras
Resistencia	Alta resistencia a la corrosión
Fijación	Sistema ALU-CLICK®, sin silicona ni fijaciones visibles
Juntas	Estancas bituminosas
Ancho de pletina	70 mm
Sep. entre piezas	4 mm (verano) · 8 mm (invierno)
Ancho perfil	70 mm a 600 mm (a medida)
Longitud estándar	3 metros por pieza
Colores estándar	RAL 7016 · RAL 9006 · RAL 9003 · RAL 7022
Certificación	ISO 9001:2015

COLOCACIÓN

- 1 Alinear las pletinas sistema ALU-CLICK® sobre el muro
- 2 Fijar cada pletina sobre el muro
- 3 Colocar el perfil girando desde el exterior hacia el interior hasta que hagamos un click
- 4 Dejar 4 mm de separación en verano · 8 mm en invierno entre piezas para la dilatación

La separación entre piezas debe respetarse para garantizar la correcta dilatación del aluminio.

COMPONENTES



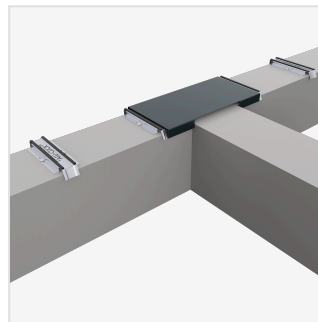
Perfil de aluminio & Pletina ALU-CLICK®
Perfil lacado de 3 m + pletina acanalada con junta bituminosa incorporada



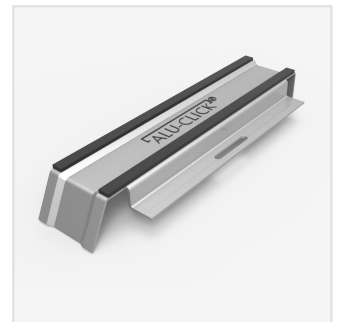
Inglete exterior / interior 90°
Pieza especial para esquinas de muro



Tapa final
Tapa para rematar el extremo final



Cubremuro en T
Pieza especial para encuentros de muro en T



Pletina ALU-CLICK®
Pletina acanalada con junta bituminosa

DIMENSIONES



Ancho: 70 mm a 600 mm, fabricado a medida
Vuelo lateral: 25 mm por lado
Caída: 45 mm por lado
Longitud estándar: 3 metros por pieza

COLORES Y ACABADOS



Antracita
RAL 7016



Natural
RAL 9006



Blanco
RAL 9003



Gris Oscuro
RAL 7022

