

SPÉCIFICATIONS TECHNIQUES

Matériau	Aluminium laqué
Épaisseur	12/10 mm
Laquage	25 microns de laque polyester, sur les deux faces
Résistance	Haute résistance à la corrosion
Fixation	Système ALU-CLICK®, sans silicone ni fixations apparentes
Joints	Joints bitumineux étanches
Largeur de platine	70 mm
Espace entre pièces	4 mm (été) · 8 mm (hiver)
Largeur du profilé	70 mm à 600 mm (sur mesure)
Longueur standard	3 mètres par pièce
Couleurs standard	RAL 7016 · RAL 9006 · RAL 9003 · RAL 7022
Certification	ISO 9001:2015

POSE

- 1 Aligner les platines du système ALU-CLICK® sur le mur
- 2 Fixer chaque platine sur le mur
- 3 Positionner le profilé en le faisant pivoter de l'extérieur vers l'intérieur jusqu'au clic
- 4 Laisser 4 mm d'espace en été · 8 mm en hiver entre les pièces pour la dilatation

L'espace entre les pièces doit être respecté pour garantir la dilatation correcte de l'aluminium.

DIMENSIONS


Largeur : 70 mm à 600 mm, fabriqué sur mesure

Débord latéral : 25 mm de chaque côté

Retombée : 45 mm de chaque côté

Longueur standard : 3 mètres par pièce

COULEURS ET FINITIONS


Anthracite
RAL 7016



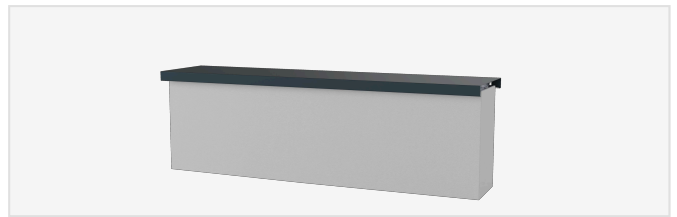
Naturel
RAL 9006



Blanc
RAL 9003



Gris Foncé
RAL 7022

COMPOSANTS

Profilé aluminium et Platine ALU-CLICK®

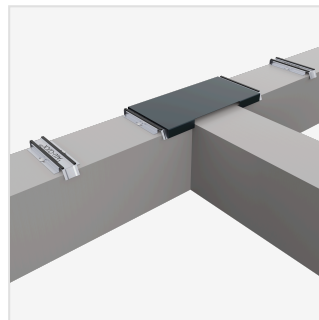
Profilé laqué de 3 m + platine cannelée avec joint bitumineux intégré


Onglet extérieur / intérieur 90°

Pièce spéciale pour les angles de mur


Embout Final

Embout pour terminer l'extrémité finale


Couvre-mur en T

Pièce spéciale pour les jonctions de mur en T


Platine ALU-CLICK®

Platine cannelée avec joint bitumineux

